



DUFOUR



# INSTINCTIVE SAILING



DUFOUR



# — Manifesto

Out on the ocean lies a world of sensation.  
A primal connection to the elements that liberates body and soul.

To set sail is to answer the siren call of the sea.  
With your hand on the tiller you experience something incredibly rare, a coming together of man, boat and nature that's totally instinctive.

Imagine the sound of the hull cutting effortlessly through the water as you steer your course; the feel of the sea breeze pushing past you as you accelerate with the wind in your sails; the sight of the vast ocean and sky as you make headway into the blue.

Setting sail with Dufour is an adventure in superior sailing.  
It's a guarantee of uncompromising seaworthy excellence that never stints on comfort levels. It's a dedication to exhilarating performance that's easy to achieve through highly responsive intuitive design. And it's a promise of good value that doesn't compromise on durability. By finely balancing these elements, Dufour assures you of a sailing experience that delivers pure, unadulterated sensation.

Now's the time to embrace your instincts to feel truly alive in the moment. The ocean is out there waiting. Are you ready to connect?

## **Instinctive Sailing**

*À tous ceux qui croient que vivre, c'est ressentir.  
Que l'Océan est source d'inspiration.  
À tous ceux qui pensent que l'élégance est évidence.  
Que la simplicité est sophistication suprême.*

*Réveillons notre nature.  
Nous voulons vivre l'océan.  
Pour nous, la vibration de la barre au creux de la main est un murmure intime où le voilier nous exprime sa gratitude.  
Pour nous, la sensation de suspension et d'accélération le temps d'un surf est source de plaisir intense.  
Pour nous, la mise sous tension des voiles est la plus belle façon d'appivoiser le vent.*

*Nous voulons toujours plus de confort, mais nous voulons vivre plus intensément. Sensations et qualités marines doivent primer.  
Nous voulons plus de sensations, mais nous voulons y accéder facilement. Performance ne doit pas rimer avec complexité.  
Nous voulons accéder à notre rêve, mais nous voulons le vivre longtemps. La qualité ne doit pas souffrir d'exception.  
Cette quête d'équilibre et de perfection est notre vocation.*

*À vous de vivre l'océan.  
À vous de vivre instinctivement.*

*Instinctive Sailing.*

# — Legendary brand



## MORE THAN 50 YEARS OF HISTORY

Since 1964, Dufour Yachts has established itself worldwide as an avant-garde, pioneering brand.

We owe this recognition to Michel Dufour, a great visionary and trailblazer, and his belief in the potential of composite materials in the nautical industry.

His now legendary designs have not only revolutionised sailboat construction techniques but also made sailing widely accessible.

Through the chapters in its history, Dufour has kept this aspiration alive. Its capacity to innovate and adapt to market developments are the major strengths on which its longevity is built.

*Depuis 1964, Dufour Yachts s'est affirmé dans le monde en tant que marque avant-gardiste. Nous devons cette reconnaissance à Michel Dufour, grand homme visionnaire et précurseur, et à sa conviction quant au potentiel des matériaux composites appliqués à l'industrie nautique.*

*Ses créations, devenues légendes, ont non seulement révolutionné les techniques de construction de voiliers, mais ont également rendu accessible la pratique de la voile, à tous.*

*À travers les étapes de son histoire, Dufour a su perpétuer cette aspiration. Sa force d'innovation et d'adaptation aux évolutions du marché sont des atouts majeurs qui bâtissent les bases de sa pérennité.*

1964



MICHEL DUFOUR

Michel Dufour, engineer and sailor, created his own shipyard in his hometown of La Rochelle, France.

*Michel Dufour, ingénieur et navigateur, crée son propre chantier naval là où il est né, à La Rochelle.*

1965 SYLPHE



1967 ARPÈGE



THE BEGINNING

The Sylphe and the Arpège were the first sailboats designed and built by Dufour SA. They were an overnight success. More than 500 and 1,500 were produced of each boat, respectively. Two revolutionary and now legendary sailboats.

*Le Sylphe et l'Arpège sont les premiers voiliers conçus et construits par Dufour SA. Le succès est immédiat. La production sortira respectivement plus de 500 et 1500 unités. Deux voiliers révolutionnaires, devenus légendes.*

1974 DUFOUR 24



1979 DUFOUR 3800



INTERNATIONAL EXPANSION AND PERFORMANCE

The brand expanded internationally and developed its reputation on the image of high-performance sailboats. A long series of units were released, including the famous 3800 designed by German Frers.

*La marque s'étend à l'international et développe sa notoriété par l'image de voiliers performants. Une longue série d'unités voit le jour. Parmi elles, le fameux 3800 dessiné par German Frers.*

1988 GAMME PRESTIGE



1994 GAMME CLASSIC



THE TREND OF ELEGANCE AND COMFORT

The Prestige range offers high-end design with its luxurious interior layouts available on 48 to 56-foot units. At the same time, the Classic 32 to 50-foot cruising range was hugely successful. More than 3,000 Dufour Classics have been sold worldwide.

*La gamme Prestige offre une conception de haut standing, avec ses aménagements intérieurs luxueux déclinés sur des unités de 48 à 56 pieds. En parallèle la gamme Classic de 32 à 50 pieds, dédiée à la croisière, connaît un énorme succès. Plus de 3000 Dufour Classic seront vendus à travers le monde.*

2003 PERFORMANCE



2005 GRAND LARGE

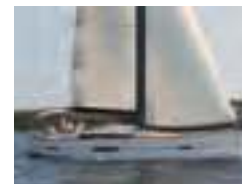


NEW STATEMENT FOR THE PRODUCTS

The arrival of Felci Yacht Design was a key event in Dufour's history. Two complementary ranges were developed: the Performance range, with the 34-40-44, went on to win the most prestigious regattas. The Grand Large range and its 325 to 525 series, focusing on on-board comfort, became the gold standard for cruising sailboats.

*L'entrée de Felci Yacht Design est une étape clé dans l'histoire Dufour. Deux gammes complémentaires voient le jour : la gamme Performance avec les 34-40-44 remportera les régates les plus prestigieuses. La gamme Grand Large et sa série 325 à 525, axée sur le confort à bord, devient la référence des voiliers de croisière.*

2012 GRAND LARGE 2



2016 EXCLUSIVE



2019 NEW BRANDING



PIONNER OF INNOVATION

In the wake of the Felci era, Dufour pursued its innovation with concepts that remain essential nowadays. An example of this is the outdoor galley and interior layout with front galley presented on the Dufour 500. The Exclusive range was released with the 56 and 63 flagships.

*Dans la continuité de l'ère Felci, Dufour innove avec des concepts encore incontournables aujourd'hui, tels que la cuisine extérieure et l'aménagement intérieur avec cuisine à l'avant présentés sur le Dufour 500. La gamme Exclusive voit le jour, avec les navires amiraux 56 et 63.*

# — Dufour dynamics, a strong ambition



## A BRAND OF FONTAINE-PAJOT GROUP



Managed by a young, well-qualified management team, Dufour is a dynamic, ever-expanding shipyard.

With our 18,000 square meter production area and 450 employees, we are in complete control of the production lines. From project development to assembly, carpentry and the finishing touches, the shipyard oversees every step in the production process to ensure ongoing improvements in expertise, quality and safety.

Now part of Fontaine-Pajot, the group is the world's number two sailboat builder.

*Conduit par une équipe de management jeune et qualifiée, Dufour est un chantier dynamique en expansion continue.*

*Avec notre outil de production de 18.000m2 et nos 450 collaborateurs, nous maîtrisons l'intégralité des chaînes. De l'élaboration du projet jusqu'à la finition, en passant par le montage et la menuiserie, toutes les étapes de production sont intégrées au sein du chantier pour toujours plus d'expertise, de qualité et de sécurité.*

*Ayant rejoint la société Fontaine-Pajot, le groupe est désormais le 2ème constructeur de bateaux à voile au monde.*



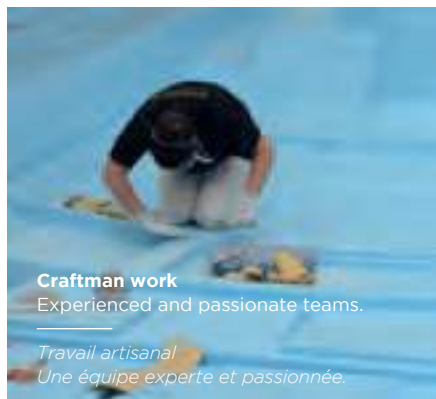


#### **Mould mastering**

All composite is produced in Dufour yard.

*Maîtrise des moules*

*L'ensemble du polyester est réalisé au chantier Dufour.*



#### **Craftman work**

Experienced and passionate teams.

*Travail artisanal*

*Une équipe experte et passionnée.*



#### **In-house woodwork**

Dufour includes its own cabinetwork.

*Menuiserie propriétaire*

*Dufour intègre son propre atelier menuiserie.*

## **Quality made in France**



It is not enough to simply design exceptional sailboats. Production quality is one of our top priorities. Experts with a passion for their trade, our craftsmen work daily to build you solid and reliable boats with excellent workmanship.

We join forces with recognised suppliers to select high-quality, hard-wearing materials specifically treated for marine environments.

Thus, between a meticulous assembly, sophisticated carpentry and thorough checks, a Dufour sailboat embodies all the accomplished craftsmanship of French production.

---

*Il ne suffit pas de concevoir des voiliers exceptionnels, la qualité de leur réalisation reste au cœur de nos ambitions.*

*Experts et passionnés par leur métier, nos artisans œuvrent au quotidien pour vous construire des bateaux solides, fiables et aux finitions soignées.*

*Accompagnés de fournisseurs reconnus, nous sélectionnons des matériaux nobles et durables traités spécifiquement pour le milieu marin.*

*Ainsi, entre assemblage pointilleux, menuiserie raffinée et contrôles minutieux, un Dufour incarne toute l'expertise artisanale de la fabrication française.*

# — Felci Yacht Design



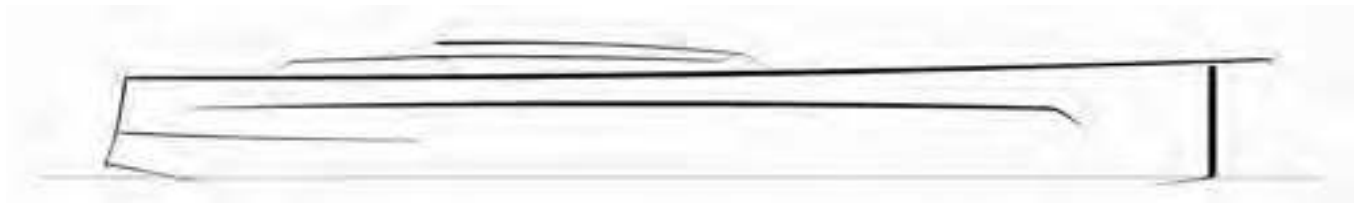
## 18 YEARS OF AWARD WINNING COLLABORATION

The reputation of famous Italian architects Umberto FELCI and Lorenzo GIOVANNOZZI does not need to be reminded. From racers Mini 650 to 80 feet fast cruisers, Felci Yacht Design has realized hundreds of projects recognizable for their singularity and corroborated by numerous and important international awards.

With more than 38 models designed for Dufour since 2002, the collaboration with the Dufour Design Office has reached the perfect agreement to deliver comfort and uncompromising performance.

*La réputation des architectes italiens Umberto FELCI et Lorenzo GIOVANNOZZI n'est plus à faire. Des Mini 650 aux croiseurs rapides de 80 pieds, Felci Yacht Design a réalisé des centaines de projets reconnaissables par leur singularité et récompensés par de nombreux prix internationaux.*

*Avec plus de 38 modèles dessinés pour Dufour depuis 2002, la collaboration avec le Bureau d'Etudes Dufour a atteint l'accord parfait pour offrir un confort et des performances sans compromis.*





## Italian Design Signature

“ A sailboat must meet many functions, mainly must be safe, must have a perfect ergonomics, must allow relaxing navigations and aggressive regattas, and then must also be beautiful. The forms of the Dufour have evolved in these years but have kept their aesthetic prerogative strong, their iconic family feeling. Stretched lines, simple and clean shapes make them always recognizable and synonymous of sober elegance. Just like a real sailor knows how to be. ”

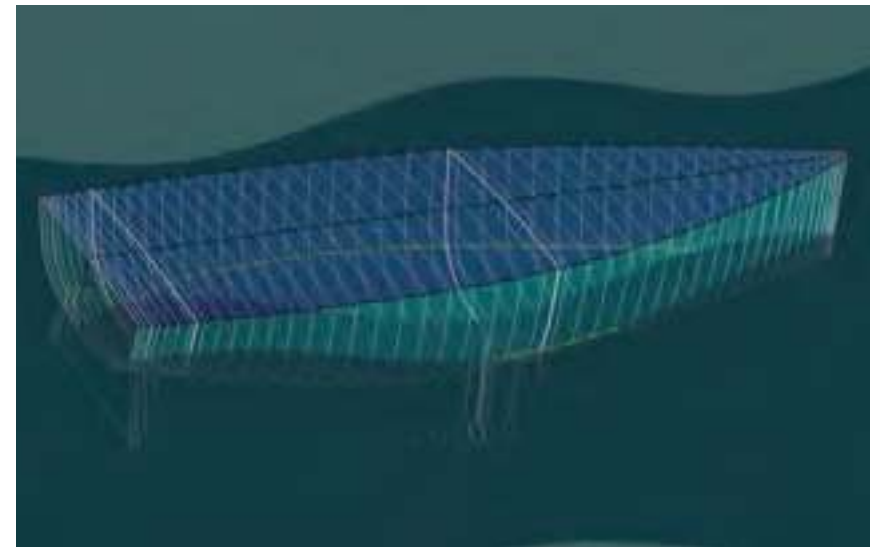
*Un voilier doit remplir de nombreuses fonctions. Il se doit d'être beau et sûr, avec une parfaite ergonomie, et s'adapter aussi bien aux navigations de croisière qu'aux régates. Les formes des Dufour ont évolué ces dernières années tout en conservant leurs prérogatives esthétiques et leur essence de voilier familial. Leurs lignes tendues et leurs formes épurées les rendent toujours reconnaissables et synonymes de sobre élégance. Tel que ce que les vrais marins attendent d'un voilier.*

Umberto FELCI

## Cutting edge engineering

“ What all the hulls designed by Felci Yachts have in common, whether they are dedicated to racing boats or cruising, coastal or offshore navigation, is the scientific nature of the design method that generates them. The ability to navigate safely, in the most fluid and comfortable way cannot be subject to compromises or fashion. And this is well known by those who have sailed, raced and faced the oceans for a lifetime, as often Dufour customers. And no one better than them, in recent years, has had the opportunity to evaluate, appreciate and fully share this choice of consistency and efficiency. ”

*«Ce que toutes les coques conçues par Felci Yachts ont en commun, qu'elles soient dédiées aux bateaux de course ou à la croisière, est la nature scientifique de leur conception. La capacité de naviguer en toute sécurité, de la manière la plus fluide et la plus confortable, ne peut être soumise à des compromis ou à une mode. Et cela est bien connu de ceux qui ont navigué, couru et affronté les océans pendant toute une vie, comme souvent les propriétaires Dufour. Et personne de mieux qu'eux, au cours des dernières années, n'a eu l'occasion d'évaluer, d'apprécier et de partager pleinement ce choix de cohérence et d'efficacité. ”*



Lorenzo GIOVANNOZZI

# Dufour Sailing DNA



## THE REAL PLEASURE OF STEERING

We are enthusiasts and, for us, the vibration of the steer in the palm of the hand is a source of great pleasure.

This is the feeling we are seeking when we design and build Dufour yachts. We strive to find the perfect balance to bring you exceptional marine qualities.

Whether big or small, Dufour sailboats are authentic travellers, stiff, seaworthy and safe. The magic is in evidence on very balanced hull shapes, reduced wetted surface areas, appendages perfect for cruising and high keel ratios to support the powerful rigging.

The difference at the steer is immediately felt. The finesse is incomparable, precise and sensitive. On a Dufour yacht, sailing is easy and instinctive. Pure sensation is yours with no effort.

*Nous sommes des passionnés, et pour nous, la vibration de la barre au creux de la main est source de plaisir intense. C'est pour ressentir cette sensation que nous concevons et construisons les voiliers Dufour. Notre ambition est la recherche de l'équilibre parfait, pour vous offrir des qualités marines exceptionnelles.*

*Toutes tailles confondues, les Dufour sont d'authentiques marcheurs, raides à la toile, marins et sûrs. La magie opère sur les formes de coques très équilibrées, les surfaces mouillées réduites, les appendices aux sorties d'eau fines, et les rapports de lest élevés permettant de supporter des gréements puissants.*

*La différence à la barre se ressent instantanément. D'une finesse incomparable, précise et sensible. Sur un Dufour, naviguer devient facile, instinctif. Vous accédez à des sensations pures, en toute simplicité.*

## Maximum performance with minimum effort

Dufour sailboats are optimised to offer safe speed. Agile in any weather, the sail plans are calculated to guarantee perfect balance on the boat, whatever the speed.

*Les Dufour sont optimisés pour vous offrir de la vitesse en toute confiance. Agiles par tous temps, les plans de voilure sont calculés pour garantir le parfait équilibre du bateau quelle que soit l'allure.*



## Easy manoeuvring and full control

Designed to be easy to manoeuvre with a limited crew, Dufour sailboats are equipped with everything you need for trouble-free sailing, including a self-tacking jib, pod consoles, thrusters and much more.

*Pensés pour être faciles à manoeuvrer en équipage réduit, les voiliers Dufour intègrent l'ensemble des équipements qui rendront vos navigations paisibles, tels que foc auto-vireur, consoles de barre, propulseurs et bien d'autres encore.*



## Maximum security

It is our priority to keep you safe at sea in all circumstances. The whole range features rear-locking cockpits and wide side decks for easy movement.

*Nous portons la plus grande attention pour que vos navigations restent sûres en toutes circonstances. L'ensemble de la gamme présente des cockpits fermés à l'arrière et des passavants larges pour une parfaite circulation.*



## MAIN SAILING FEATURES

Furling mast  
Mât enrouleur



Electric winches  
Winches électriques



Self-tacking jib track  
Rail de foc auto-vireur



Inclined boom for easy packing

Bôme inclinée pour un affalage facile



Fixed bowsprit for downwind sails mounting  
*Delphinère fixe pour amurage des voiles de portant*



Helm cushions  
*Coussins barreur*



**Closed cockpit for maximum security**  
*Cockpit fermé pour la plus grande sécurité*



Pod consoles  
*Consoles de barre*

# — Dufour

## Cruising comfort



### SENSATIONAL ART OF LIVING

The experience of a sailboat cruise is the privilege of freedom. Sailing is a source of great pleasure above all else and Dufour sailboats are designed to help you break free at any moment.

On the deck, each space is optimised for greater mooring comfort. The many sun loungers with cushions are the perfect place to relax. The spacious aft platforms near the water make swimming even better. And the exterior galley with integrated barbecue will bring you unforgettable moments with family and friends.

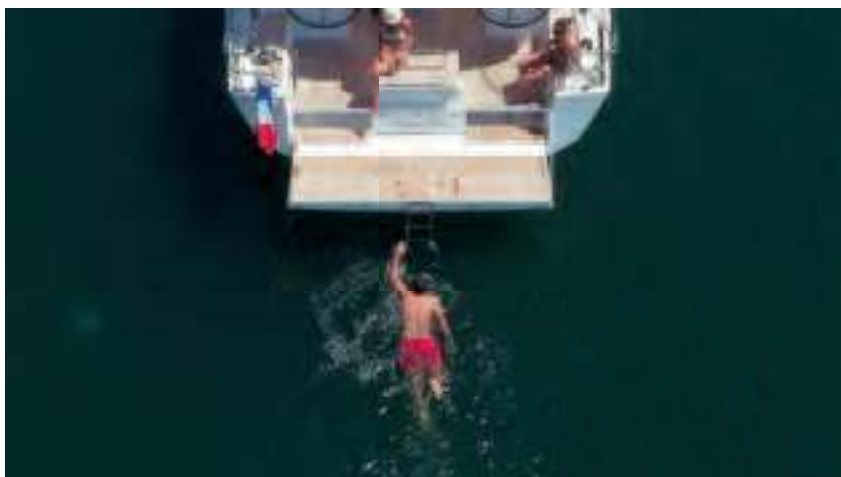
Various fixtures are available, allowing you to organise your boat in line with your cruising habits. Ingenious solutions for perfect on-board life.

*L'expérience d'une croisière en voilier est le privilège de la liberté. Parce que la navigation est avant tout source de plaisir intense, les voiliers Dufour sont pensés pour vous faire vivre l'évasion à chaque instant.*

*Sur le pont, chaque espace est optimisé pour le plus grand confort au mouillage. Les nombreux bains de soleil avec leurs coussins sont idéals pour se relaxer. Les portes arrière, spacieuses et proches de l'eau, transcendent vos baignades. Et la cuisine extérieure avec son barbecue intégré vous fera vivre d'inoubliables moments de convivialité.*

*De multiples équipements sont proposés pour que vous puissiez organiser votre bateau selon vos habitudes de croisière. Des solutions ingénieuses qui rendront votre vie à bord parfaite.*





### Large bathing platforms

The cockpit is very spacious thanks to the huge adjoining aft deck. The swimming ladder is integrated to save on space and enhance safety. Electric winch options are available.

*Le cockpit s'étend considérablement grâce à l'immense plage arrière communicante. L'échelle de bain est intégrée pour davantage d'espace et de sécurité. Des winches électriques en option sont disponibles.*



### Exterior galley with barbecue

A revolutionary concept invented by the Dufour R&D department, the exterior galley with gas griddle and sink has become a must-have. Hidden under the rear seats, it guarantees wonderful moments with friends and family once moored.

*Concept révolutionnaire inventé par le bureau d'étude Dufour, la cuisine extérieure avec plancha à gaz et évier est devenue incontournable. Dissimulée sous les assises arrière, elle garantit les plus beaux moments de convivialité lors de vos mouillages.*

MAIN COMFORT FEATURES





# — Dufour

## Contemporary interiors



### PREMIUM AND LONG LAST MATERIALS

Dufour sailboats are renowned for the precision of their interior layouts. With L-shaped or front galleys, there is plenty of open space with a spacious lounge area perfect for entertaining.

The wide panels let in an incredible amount of light. Each area is carefully planned to make it as liveable as your home with an elegant design enhanced by light sources for the warmest ambiance.

The furniture presents an exceptional finish. Made with the finest types of wood and framed in luxury solid wood, it stands out with its contemporary style. Materials such as Corian and the leather inserts were chosen for their aesthetic touch and, most importantly, their ability to stand the test of time.

*Les voiliers Dufour sont reconnus pour la justesse de leurs aménagements intérieurs. Que ce soit en version cuisine en L ou cuisine avant, les espaces sont dégagés et offrent un carré spacieux et convivial.*

*Les larges panneaux diffusent une luminosité remarquable. Chaque zone est étudiée avec le plus grand soin pour offrir une habitabilité comme à la maison. Le tout dans un design élégant, sublimé par ses ensembles d'éclairages pour une ambiance des plus chaleureuses.*

*Les meubles démontrent une qualité de finition exceptionnelle. Construits avec les plus belles essences de bois et encadrés de massif de prestige, ils se démarquent par leur style contemporain. Les matériaux tels que les Corian et les inserts cuirs sont choisis pour leur touche esthétique, mais surtout pour leur haute résistance dans le temps.*



### Multiple layout choices

Various layout options are available for Dufour sailboats, ranging from two to six cabins depending on the model. So set up your boat to suit your needs for use as a couple or a large family. Various galley formats are on offer, including L-shaped, longitudinal and front versions.

*Les voiliers Dufour sont disponibles en divers aménagements, allant de deux jusqu'à six cabines selon les modèles. De quoi configurer votre bateau selon vos besoins, pour un usage en couple ou en famille nombreuse. Plusieurs versions de cuisines sont proposées, entre les versions en L, longitudinale ou frontale.*



### Welcoming cabins

The front and rear cabins are crafted to the highest standards of comfort. The beds are home-sized and come with real mattresses and optional slat bases. There are many well-organised storage options. Light and ventilation are optimised with the various deck hatches. The additional full textile blinds will ensure your privacy.

*Les cabines avant et arrières sont travaillées selon les plus hauts standards de confort. Les lits de grandes dimensions sont équipés de vrais matelas avec sommiers à lattes en option. Les rangements sont nombreux et bien organisés. La lumière et la ventilation sont optimisées grâce aux nombreux panneaux de pont. Les stores textiles et additionnels garantiront votre intimité.*

Floor carpets  
*Moquettes planchers*



USB / 220 V - 110 V plugs  
*Prises USB / 220 V - 110 V*

Drawer fridge  
*Réfrigérateur à tiroirs*



Plain wood framing  
*Encadrement de bois massif*









# DUFOUR

## DUFOUR | PRODUCT RANGE 2020

---



DUFOUR **310**



DUFOUR **360**



DUFOUR **390**



DUFOUR **412**



DUFOUR **430**



DUFOUR **460**



DUFOUR **530**  
NEW 2020



DUFOUR **56**



DUFOUR **61**  
NEW 2020

— INSTINCTIVE SAILING —

# DUFOUR | 530

## — Innovation pionner

When the legendary Dufour Performance and Grand Large ranges come together as one. The ultimate merger of two worlds has created a sailboat with incomparable characteristics.

The Dufour 530 is a vibrant reflection of our extensive know-how. Developed on the architectural premise of the Performance range, its authentic racer hull has been designed with exhilaration in mind. Comfort is key when cruising so we have combined the main Grand Large features with an open, secure, fully equipped deck.

And to top it off, breathtaking innovations too. Three completely distinct manoeuvring layouts, a cockpit with all-new features, a revolutionary bimini concept and beautiful aesthetics.

A spacious, elegant sailboat finished down to the last detail. The ultimate distinction.

*Quand les mythiques gammes Dufour Performance et Grand Large se rencontrent pour ne former plus qu'un. L'ultime fusion de deux univers qui donne naissance à un voilier aux caractéristiques incomparables.*

*Le Dufour 530 reflète avec brio l'étendue de notre savoir-faire. Développé sur la base architecturale de la gamme Performance, sa coque de véritable racer a été conçue pour vous offrir des sensations extrêmes. Et parce que nous ne faisons pas de compromis sur le confort en croisière, nous y avons fusionné les bases de l'ADN Grand Large, avec un plan de pont dégagé, sécurisé, et suréquipé de fonctionnalités.*

*Le tout couplé à des innovations à couper le souffle. Trois plans de manoeuvre totalement distincts, un cockpit aux fonctionnalités inédites, un concept de bimini révolutionnaire, et une allure splendide.*

*Un voilier spacieux, élégant et abouti dans les moindres détails. La distinction par excellence.*







EASY

OCEAN

PERFORMANCE

# — Versatile concept

Easy, Ocean, or Performance ? Proposed in three declinations, the Dufour 530 is a true chameleon. From easy cruising to ultimate performance, she is conceived to adapt to all your needs.

*Easy, Ocean, ou Performance ? Proposé en trois versions, le Dufour 530 est un véritable caméléon. De la facilité de manoeuvre en croisière à la performance ultime, il a été conçu pour s'adapter à tous vos besoins.*



### EASY VERSION

The Easy version has been developed for greater ease of manoeuvre. It is equipped with two primary winches for all halyard sheets, and mainsheets and a self-tacking jib. The roof is also free of any clutter for greater crew comfort.

*La version Easy a été développée pour offrir la plus grande facilité de manoeuvre. Elle est équipée de deux winches primaires destinés à l'ensemble de commandes de drisses, et des écoutes grand-voile et foc auto-vireur. Le roof est ainsi dégagé de tout encombrement pour le plus grand confort de l'équipage.*

### OCEAN VERSION

In its Ocean version, the 530 has the full range of deck fittings. The roof accommodates the winches, halyards and the mainsail traveller. The primary coamings are intended for genoa manoeuvres and downwind sails. The mainsheet is controlled by German System and its two winches within reach of the helmsman.

*Dans sa version Ocean, le 530 présente un accastillage complet. Le roof accueille les winches et drisses et le chariot de grand voile. Les primaires d'hiloirs sont destinés aux manoeuvres de génois et aux voiles de portant. L'écoute de grand-voile est contrôlée par German System et ses deux winches à portée de main du barreur.*



### PERFORMANCE VERSION

In line with the Performance deck layout rules, the mainsheet point is fixed on the cockpit floor and controlled by two German System winches. The primary coamings control the genoas and downwind sails. The halyard manoeuvres are well positioned on the roof.

*Dans les règles des plans de pont Performance, le point d'écoute de grand-voile est fixé en fond de cockpit et contrôlé par deux winches "German System". Les primaires d'hiloirs contrôlent génois et voiles de portant. Les manoeuvres de drisses sont bien disposées sur le roof.*





## — Visionary cockpit

The Dufour 530 presents a revolutionary cockpit with open access steps to the side decks. They separate the manoeuvre and seating areas for greater passenger comfort. Sunbathing is even more enjoyable with the new rear bed and storage compartment, a Dufour exclusive.

*Le Dufour 530 présente un cockpit révolutionnaire avec des marches d'accès dégagées vers les passavants. Aussi, elles séparent les zones de manoeuvre et d'assises pour le plus grand confort des passagers. Le bain de soleil est sublimé avec la nouveauté lit arrière et son coffre de rangement, une exclusivité Dufour.*



## PERFORMANCE

The Dufour 530 does not cheat on its Performance version. It is fully equipped with a long mast and a longer boom as well as a 2.80 metre keel with lead bulbous bow, sheet point on the cockpit floor and a specific design.

*Dans sa version Performance, le Dufour 530 ne triche pas. Il est suréquipé d'un mât long et d'une bôme allongée couplés à une quille de 2,80 mètres avec bulbe en plomb, point d'écoute en fond de cockpit et design spécifique.*

**DUFOUR | 530**



## — Contemporary design

The Dufour design clearly stands out from the crowd with the natural light filtering through the many deck hatches. The contrasting colours and materials bring an elegant, sophisticated touch.

*Le design Dufour se démarque clairement par sa luminosité naturelle apportée grâce aux nombreux panneaux de pont. Le contraste des couleurs et des matériaux apportent une touche raffinée et élégante.*



# Specifications

**Length over all - Longueur hors tout**  
53.64 ft - 16.35 m

**Hull length - Longueur de coque**  
50.85 ft - 15.50 m

**Waterline length - Longueur de flottaison**  
49.11 ft - 14.97 m

**Max beam - Largeur de coque**  
16.37 ft - 4.99 m

**Light displacement - Déplacement léger**  
39 184 lbs - 17 774 kg

<b>Deep draft - GTE</b> 7.55 ft - 2.30 m	<b>Shallow draft - PTE</b> 6.39 ft - 1.95 m	<b>Perf. draft - TGTE</b> 9.18 ft - 2.80 m
---	--	---

<b>Deep ballast - Poids GTE</b> 10 361 lbs - 4 700 kg	<b>Shallow ballast - Poids PTE</b> 10 582 lbs - 4 800 kg	<b>Perf. ballast - Poids TGTE</b> 10 141 lbs - 4 600 kg
--	---	--

**Engine power - Puissance moteur**  
75 hp (110 hp opt ) - 75 cv (110 cv opt)

**Fuel tank capacity - Capacité gasoil**  
116.24 gal - 440 L

**Water tank capacity - Capacité d'eau**  
179.63 gal - 680 L

<b>Mainsail classic - GV classique</b> 753 ft2 - 70 m2	<b>Mainsail perf - GV perf</b> 898 ft2 - 83.5 m2
---	---

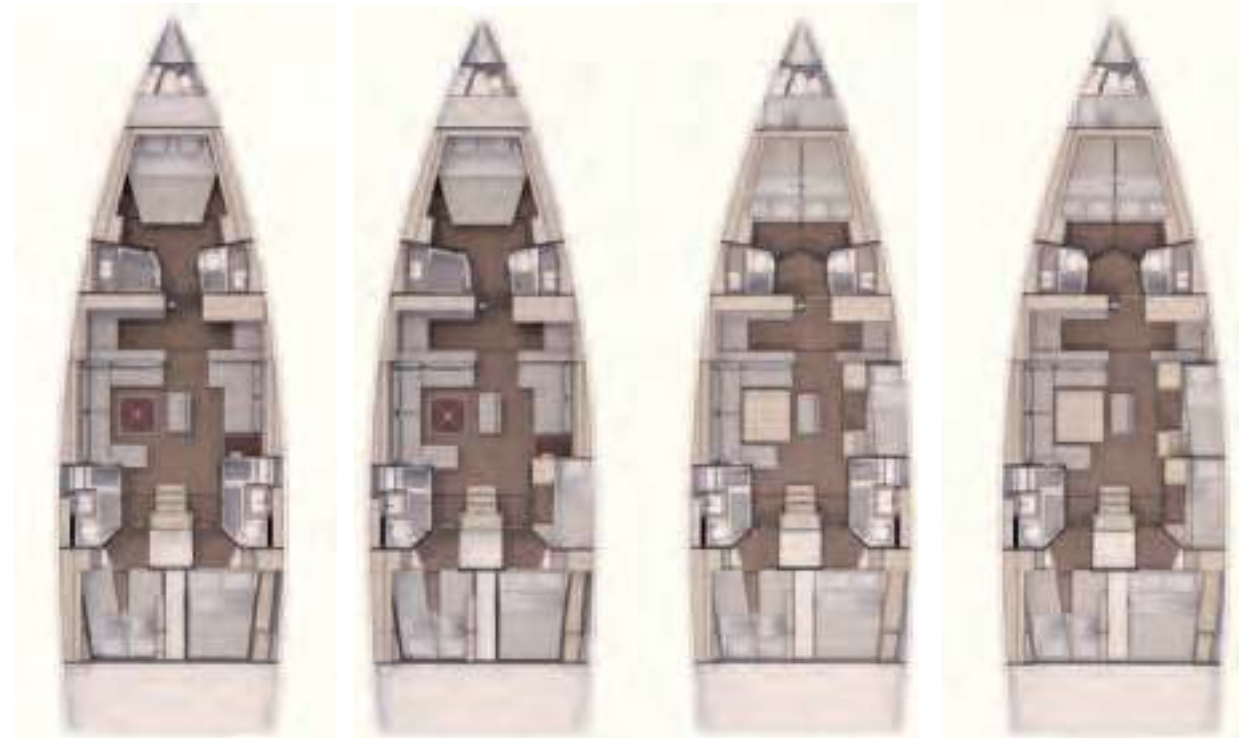
**Genoa - Génois**  
667 ft2 - 62.00 m2

**Self-tacking jib - Foc auto-vireur**  
527 ft2 - 49.00 m2

<b>Asy. Spi - Spi asy.</b> 2099 ft2 - 195 m2	<b>Asy. Spi perf. - Spi asy. perf.</b> 2282 ft2 - 212 m2
---	---

**Architect - Architecte**  
FELCI YACHTS DESIGN

LAYOUTS



Forward galley

— 3 cabins —	— 3 cabins + pullman —	— 4 cabins + pullman —	— 4 cabins + 2 pullman —
— 3 heads —	— 2 heads —	— 4 heads —	— 3 heads —



**DUFOUR**

— INSTINCTIVE SAILING —





# — Samples Selection



## LARGE CHOICE FOR CUSTOMIZATION

Dufour sailboats are available in three types of wood, developed to order for a unique finish.

The Moabi, with closed and varnished pores, is a nod to nautical tradition with its brown hue.

The Oak, with light tones, offers a touch of modernity, as well as warmth and a pleasant feel with its open pores.

The Teak, subtly contrasting with its wood grain, gives off a natural elegance that is both understated and sophisticated.

A wide selection of upholstery fabrics rounds off your customisation options. The various light and dark combinations ensure that your sailboat reflects you from every angle.

*Les voiliers Dufour sont proposés en trois essences de bois développées sur mesure pour un rendu unique.*

*Le Moabi, aux pores fermés et vernis, est un clin d'oeil aux traditions nautiques avec son ton brun.*

*Le Chêne, aux nuances claires, apporte une touche de modernité tout en conservant un caractère chaleureux et agréable au toucher par ses pores ouverts.*

*Le Teck, subtilement contrasté par son veinage bois, dégage une élégance naturelle à la fois sobre et raffinée.*

*Une large sélection de tissus de selleries vient compléter vos options de personnalisation. Les combinaisons variées entre tons clairs et foncés font en sorte que votre voilier vous corresponde à tout point de vue.*

WOOD VENEERS



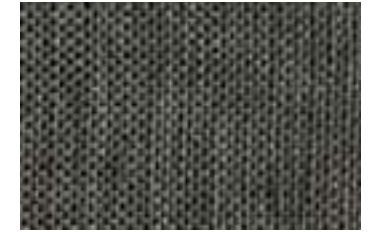
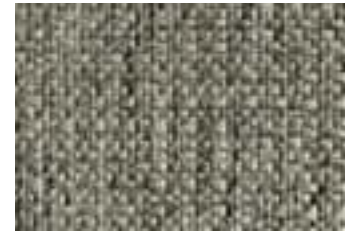
FLOORBOARDS



CORIANS



FABRICS



# — The guarantee of a global service



## CUSTOM MADE OWNERS SERVICE

---

At Dufour Yachts, customer satisfaction has always been a priority and core strategy. The high standards set by the brand are evidenced in the strict ongoing controls and comprehensive customer support, from the signing of the contract through to completion of the project.

A constant at every stage in the production process, Dufour quality does not end with the delivery of the boat. Quite the opposite – we know that the Dufour experience only really starts when you pick up your yacht. This is where the customer service steps in and makes sense.

*Depuis toujours, Dufour place la satisfaction client au cœur de sa stratégie et en fait une priorité. Le haut niveau de standard que nous nous fixons se reflète à travers un contrôle continu rigoureux et un accompagnement complet du client, de la prise de contact jusqu'à l'aboutissement de son projet.*

*Si la qualité Dufour est présente tout au long du processus de fabrication, elle ne s'arrête pourtant pas au moment de la livraison du bateau. Au contraire, nous savons que l'expérience Dufour commence réellement lorsque vous entrez en possession de votre voilier. C'est là que la dimension de service client prend tout son sens.*



## INTERNATIONAL NETWORK

---

Looking to buy, take over ?

The network of Dufour authorized distributors is on-hand to offer the best service and guide you throughout your project, wherever you may be. Find the full list of distributors at:

[www.dufour-yachts.com](http://www.dufour-yachts.com)

*Projet d'achat, de reprise ?*

*Le réseau de distributeurs officiels Dufour est à votre écoute pour vous apporter le meilleur service, et vous accompagne tout au long de votre projet, où que vous soyez. Retrouvez la liste complète de distributeurs sur [www.dufour-yachts.com](http://www.dufour-yachts.com)*



**Dufour Dealers Network**

*Réseau de concessionnaires Dufour*

# — A Community of passion

## 8000 OWNERS WORLDWIDE

---



**DUFOUR**  
— COMMUNITY SERVICE —

Today, more than 8,000 Dufour owners roam the seas and oceans, enjoying adventure, sharing joy and searching for meaning.

To support these enthusiasts and offer the best services, Dufour Yachts has rolled out the Dufour Community Service platform.

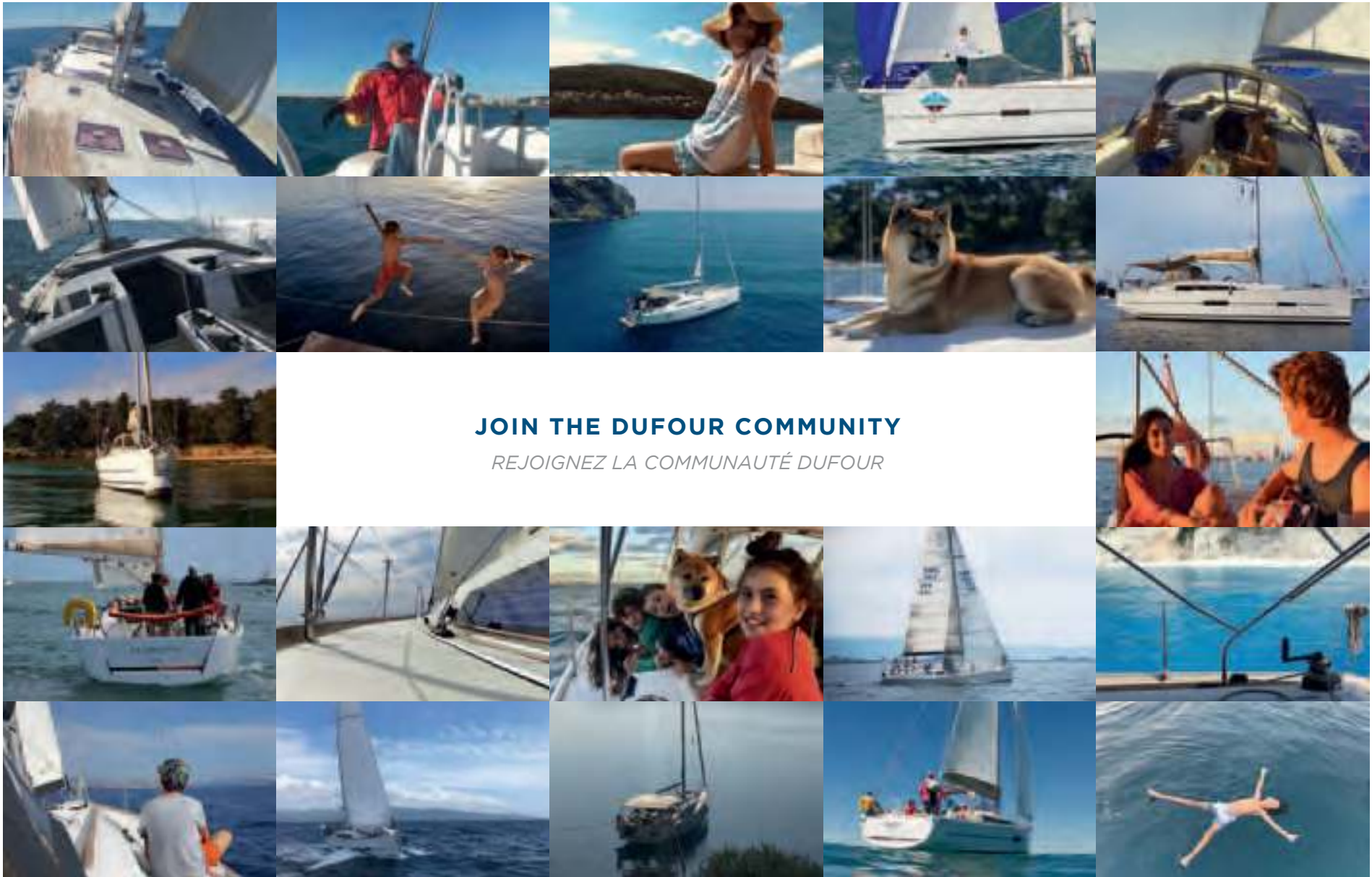
Are you an owner? Dufour Yachts unveils a modern, practical and customised digital platform accessible from your computer, tablet or mobile phone. No matter where you are, you can access your sailboat's data and documents in real time and stay in absolute control. Leave your worries behind and sail away.

*Aujourd'hui, plus de 8 000 propriétaires Dufour sillonnent les océans et les mers. Autant d'aventures que de plaisirs partagés.*

*Pour soutenir nos passionnés et leur offrir le meilleur des services, nous avons créé la plateforme Dufour Community Service.*

*Vous êtes propriétaire ? Dufour vous ouvre les portes d'une plateforme numérique moderne, fonctionnelle et personnalisée, accessible depuis votre ordinateur, tablette ou mobile. Peu importe où vous êtes, vous accédez aux données en temps réel de votre voilier ainsi qu'à ses documents, et gardez le contrôle absolu. De quoi naviguer sereinement, en toute liberté.*





**JOIN THE DUFOUR COMMUNITY**

*REJOIGNEZ LA COMMUNAUTÉ DUFOUR*

[www.dufour-yachts.com](http://www.dufour-yachts.com)

